

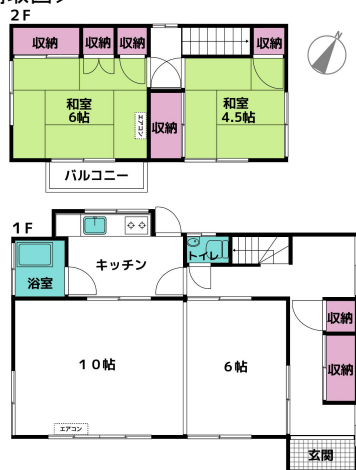
価格	380万円	交通	JR外房線「茂原」駅 バス14分「沢尻橋」停歩すぐ、車7分 2.9km	所在	〒297-0033 千葉県茂原市大芝3丁目19-10
----	-------	----	--	----	-------------------------------

## 茂原市大芝 中古戸建

- ◆大型ショッピングプラザまで車 13分！生活便利！
- ◆コンビニ徒歩 1分！スーパー・ファミレスも近く！
- ◆160㎡のゆったり敷地！移住や投資にオススメ◎



<間取図>



<周辺地図>



※このマップは概要紹介図です。図面と現況が異なる場合は現況優先となります。地図等の複製製、再配布はできません。

土地	権利 ( 所有権 )	地目 ( 宅地 )
	敷地面積 ( 公簿 )	160.37 ㎡ ( 48.51 坪 )
建物	地勢 ( 平坦地 )	セットバック ( なし )
	接道 ( 南側 )	公道
法令制限	幅員 約11 m	接道 約11.4 m
	構造 ( 木造かわら・亜鉛メッキ鋼板ぶき階建 )	
施設	建築 ( 昭和53年8月10日新築 )	増築 ( - )
	1階 ( 43.47 ㎡ )	2階 ( 26.49 ㎡ )
条件	合計 ( 公簿 )	69.96 ㎡ ( 21.16 坪 )
	間取り ( 4DK )	バルコニー ( あり )
備考	残置物 ( あり )	空き家期間 ( 5年 )
	不具合箇所 ( 床剥がれ )	
条件	建ぺい率 ( 60% )	容積率 ( 200% )
	用途地域 ( 第一種住居地域 )	
備考	都市計画 ( 非線引き )	再建築 ( 可 )
	災害危険区域 ( 水害注意区域 )	
備考	その他制限 ( 景観条例、斜線制限、日影制限、屋外広告規制区域 )	
	水道 ( 上水道 )	ガス ( オール電化 )
備考	下水 ( 汲取 )	雑排水 ( 側溝 )
	雨水 ( 側溝 )	電気 ( 東京電力 )
備考	駐車場 ( あり )	
	内見方法 ( キーボックス )	
備考	引渡時期 ( 相談 )	
	仲介手数料 ( なし )	
備考	固定資産税 ( 令和7年度 確認中 円/年 )	
	管理費等 ( なし )	
備考	中間省略登記 ( あり )	
	その他 ( )	
備考	※ 現況有姿・契約不適合責任免責	
	※ 測量未測量	
備考	※ 2019年床下浸水あり(近隣の護岸工事は完了)	



## 株式会社リノバ

国土交通大臣(1) 第10509 (社)全日本不動産協会会員  
〒154-0024 東京都世田谷区三軒茶屋-32-18 シティエル三軒茶屋05  
TEL:03-3411-5575 FAX:03-6413-8520 Mail:uru@renova-inc.co.jp

★★★買取 & 客付パートナー募集中★★★  
仲介は30万円、紹介だけでも15万円！！

買取条件  
はこちら▶



販売物件  
はこちら▶



担当	内澤	070-6431-1406
AD	相談	取引態様
		売主